

# JEU DE PINCEAUX ARTISTRY<sup>MC</sup> DE 6 PIÈCES

## CONSEILS DE PRO

Le meilleur maquillage mérite le meilleur jeu de pinceaux – la marque Artistry<sup>MC</sup> offre les deux! Ces six outils vous permettent, sans aucun effort, de tracer, définir, estomper et redessiner les contours comme un maquilleur professionnel. **Utilisez ces conseils pour créer d'innombrables looks Artistry<sup>MC</sup>.**



### PINCEAU POUR FOND DE TEINT

Les fibres synthétiques très serrées et inclinées offrent un contrôle complet pour appliquer et estomper uniformément le fond de teint sur le visage et le cou, y compris le nez, le menton, la région des yeux et la racine des cheveux.

#### CONSEILS DE PRO

Appuyez sur la pompe pour déposer directement le fond de teint sur le bout du pinceau puis estompez uniformément sur le visage. Essayez aussi d'utiliser le pinceau pour presser le fard à joues crème sur les pommettes.



### PINCEAU À POUDRE

Avec ses fibres synthétiques finement broyées et sa forme flexible, ce pinceau haute performance arrondi et effilé laisse un fini léger de poudre sur le visage, le cou et le décolleté.

#### CONSEILS DE PRO

Utilisez le pinceau pour appliquer les produits pour le corps et ajouter un éclat scintillant à votre décolleté.



### PINCEAU DE MISE EN VALEUR/CONTOUR

Avec un côté large et mince, ce pinceau à usages multiples vous permet de redessiner les contours du visage et de procéder à une mise en valeur subtile pour créer une certaine définition. La forme en éventail contribue à un positionnement délicat du fard.

#### CONSEILS DE PRO

Utilisez le pinceau pour enlever l'excès de poudre ou tenez-le sous les yeux en guise d'écran quand vous appliquez l'ombre à paupières.



### PINCEAU POUR ANTI-CERNES

Les fibres synthétiques délicates, en forme de pale plate et arrondie, offrent une application précise pour atténuer les imperfections, les cernes et le teint irrégulier.

#### CONSEILS DE PRO

Appliquez le produit sur le bout du pinceau et tapotez délicatement sous les yeux. Les fibres douces n'irritent pas cette zone délicate. Utilisez le pinceau pour appliquer les sérums et crèmes pour les yeux en tapotant délicatement tout autour des yeux.



### PINCEAU POUR OMBRE À PAUPIÈRES

Les soies synthétiques denses et effilées vous permettent d'appliquer, superposer, estomper et étirer le fard sur la paupière et le long des cils.

#### CONSEILS DE PRO

Pressez (au lieu d'étaler) le fard sur la paupière pour une application plus uniforme, en douceur. Utilisez les pointes des poils pour étirer l'ombre à paupières vers les coins externes pour un effet saisissant d'œil charbonneux.



### PINCEAU POUR EYELINER/SOURCILS

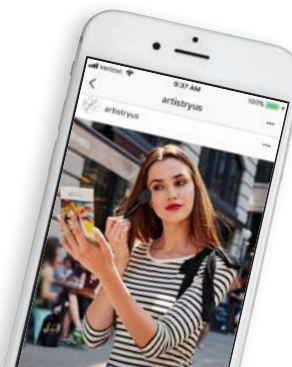
Avec son profil mince et sa structure inclinée, ce pinceau facilite une application précise du fard et de l'eyeliner. Les fibres douces conviennent parfaitement à la zone délicate du contour des yeux et les soies inclinées sont idéales pour modeler les sourcils.

#### CONSEILS DE PRO

Le bout incliné vous permet de créer une ligne fine et uniforme – parfait pour créer un œil de chat. Pour les sourcils, il suffit d'estomper vers le haut à partir du sourcil et d'aller vers l'extérieur.

## PUBLIEZ VOS LOOKS PARFAITS!

Montrez vos compétences pour créer un maquillage mode en partageant vos looks Artistry<sup>MC</sup> et Artistry Studio<sup>MC</sup> favoris sur les médias sociaux – **identifiez-les avec #ArtistryUS, #ArtistryCanada et #IAMAPassionista.**



# ARTISTRY