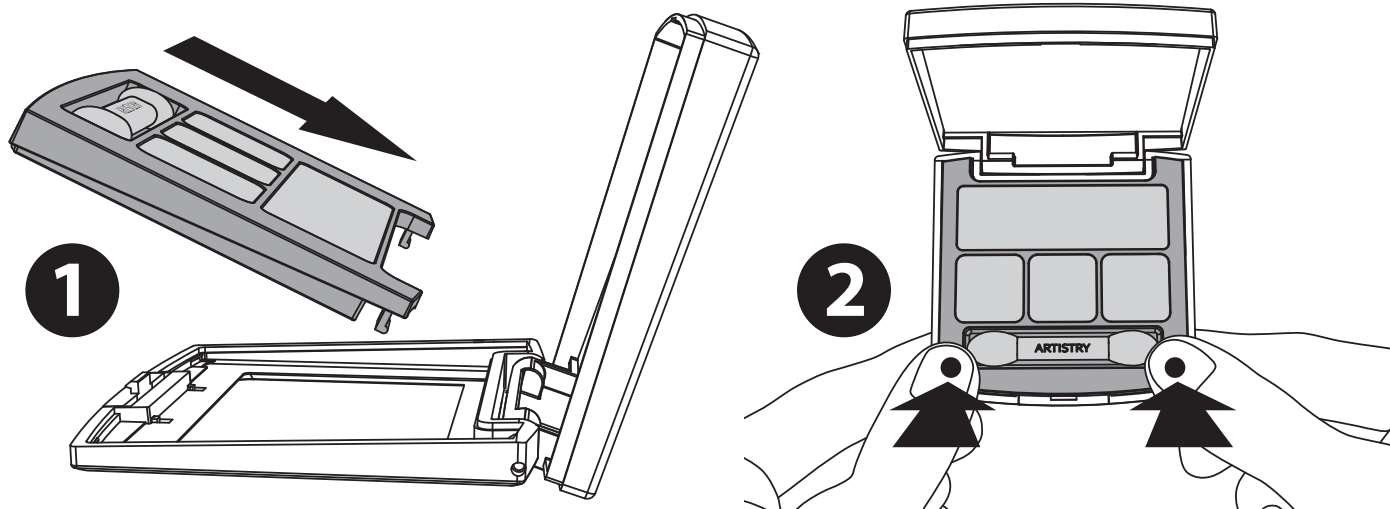


# ARTISTRY<sup>MD</sup>

## COMMENT REMPLIR OU RECHARGER LE NOUVEAU COMPACT DU QUATUOR D'OMBRES À PAUPIÈRES SIGNATURE COLOR<sup>MD</sup> ARTISTRY:

Pour remplir le compact, aligner la recharge de Quatuor d'Ombres à Paupières Signature Color<sup>MD</sup> Artistry avec la base du compact vide ouvert, mettre les deux languettes à l'arrière de la recharge d'abord dans la base du compact puis appuyer sur les deux coins avant de la recharge jusqu'à ce que vous entendiez un clic des deux côtés.



Pour sortir la recharge, fermer le compact, le mettre à l'envers afin que l'étiquette du bas soit face à vous et poussez sur les deux points de l'étiquette (coins les plus proches du logo Artistry<sup>MD</sup> sur le compact) jusqu'à ce que vous entendiez un clic de dégagement. Ouvrir le compact et sortir la recharge.

